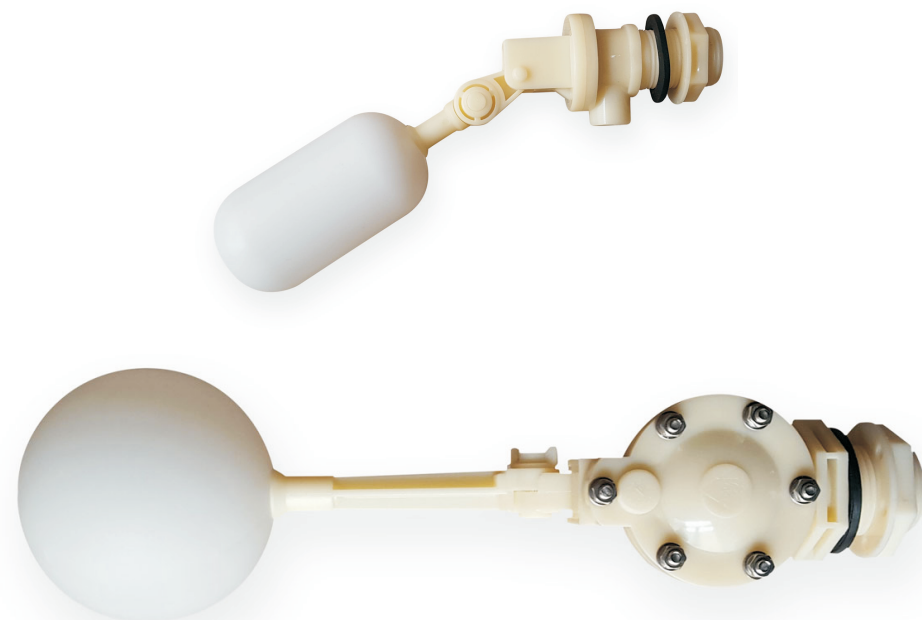


Офис:**141013, г. Мытищи, ул. Силикатная, 36, 3 этаж, офис № 306****Тел.: +7 (495) 120-18-23**

По вопросам приобретения клапанов обращайтесь:

www.avtoprom.netг. Санкт-Петербург, п. Вартемяги, массив Производственный,
участок 12.e-mail: avtopromar@mail.ru

тел: +7 (812) 322-53-53, 322-63-63

ПАСПОРТ - ИНСТРУКЦИЯ
ДЛЯ ПОПЛАВКОВЫХ КЛАПАНОВ

1. Назначение: поплавковые клапаны (механические) предназначены для установки в емкости и баки в целях перекрытия подачи питьевой и технической воды, при их заполнении до определенного уровня.

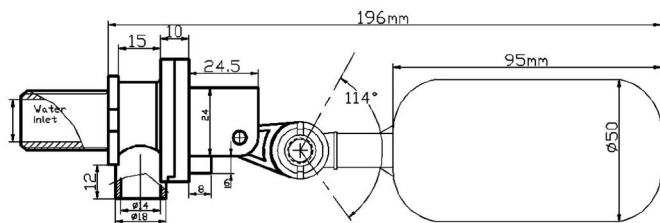
2. Технические характеристики:

Модель	½ дюйма	¾ дюйма	1 дюйм	1 ¼ дюйма	2 дюйма
Материал:	Полиэтилен пищевой	Полиэтилен пищевой	Полиэтилен пищевой	Полиэтилен пищевой	Полиэтилен пищевой
Рабочее давление, бар	до 6	до 6	до 6	до 6	до 6
Рабочая температура, С	от 0 до +70	от 0 до +70	от 0 до +70	от 0 до +70	от 0 до +70
Тип соединения	резьб. с гайкой	резьб. с гайкой	резьб. с гайкой	резьб. с гайкой	резьб. с гайкой
Скорость потока, л/мин	до 78	до 78	до 311	до 311	до 1065

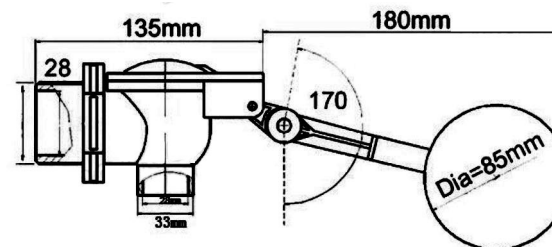
3. Монтаж: в емкости (в баке) вырезается соответствующего диаметра отверстие, в которое монтируется клапан поплавковым механизмом во внутрь емкости (бака). Соединение уплотняется прокладкой входящей в комплектацию клапана.

3. Эскиз (габаритные размеры)

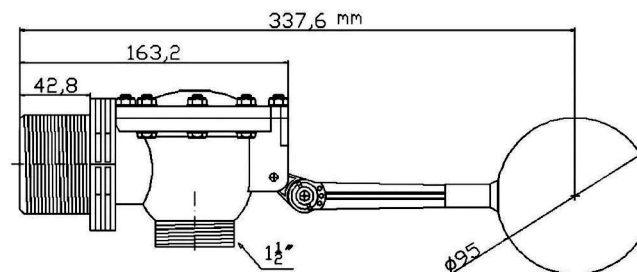
- поплавковый клапан ½ и ¾ дюйма



- поплавковый клапан 1 и 1 ¼ дюйма



- поплавковый клапан 2 дюйма



Гарантийный срок службы изделий – 12 месяцев со дня реализации.
 Гарантия не распространяется на недостатки изделий, вызванные следующими причинами:
 - использованием с нарушением требований по эксплуатации, либо небрежным обращением;
 - механическим повреждением изделия при транспортировке, в результате удара или падения, либо применения силы;
 - воздействием низких или высоких температур, не оговоренных в указаниях по эксплуатации;
 - неправильным монтажом изделий.

Гарантийное обслуживание

Гарантийный талон № _____

Продавец _____

Дата продажи « ____ » _____ 201__ г.

Модель клапана _____

М.П.