

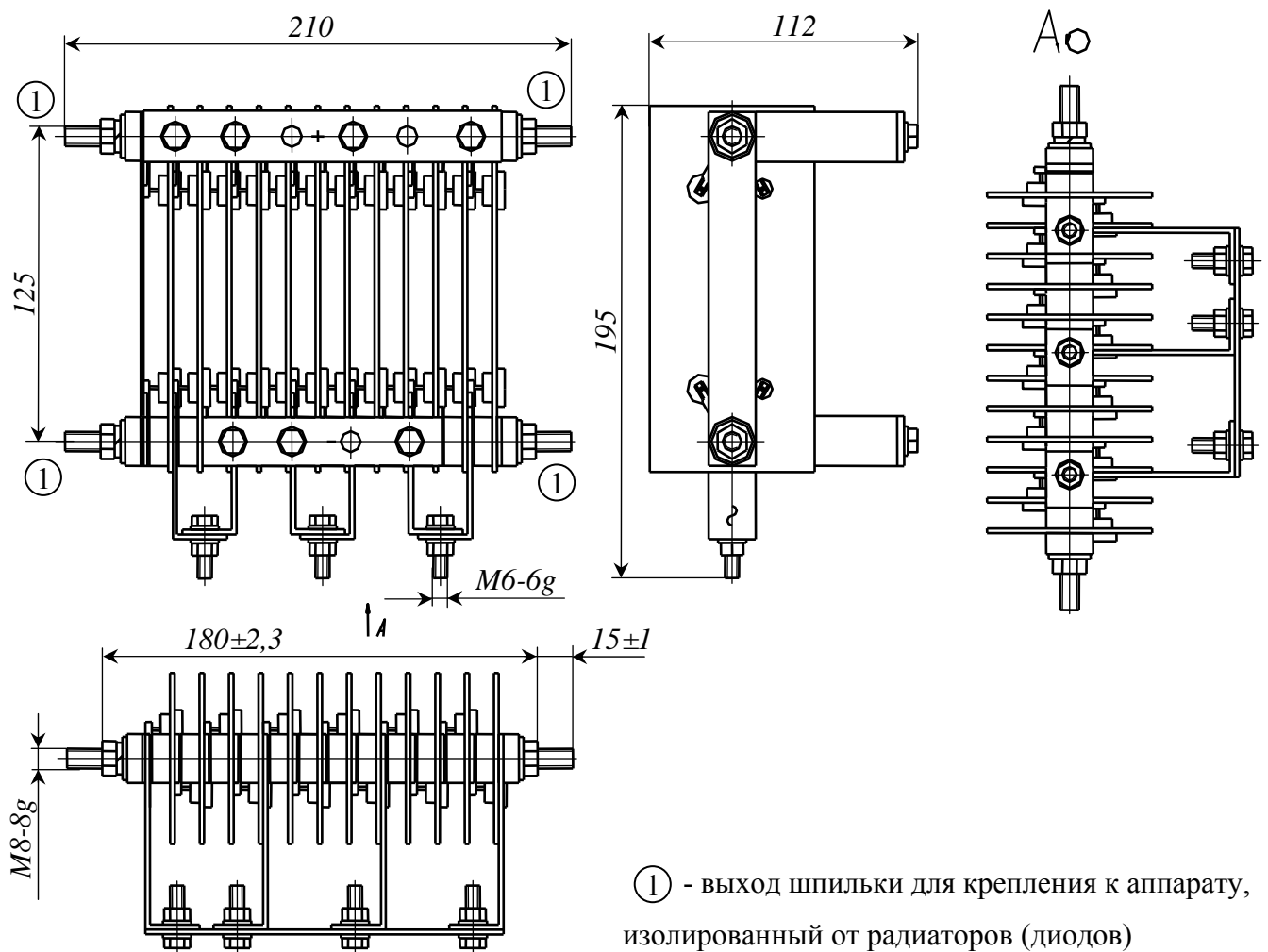
Информационный лист

Модули полупроводниковые силовые МД13-320-4 УХЛ2, МД13-400-4 УХЛ2

Технические условия – ТУ 3417-005-07629712-2004.

Основное назначение – выпрямление трехфазного переменного тока в сварочных аппаратах и других электротехнических устройствах в качестве комплектующего изделия.

Габаритные, установочные и присоединительные размеры

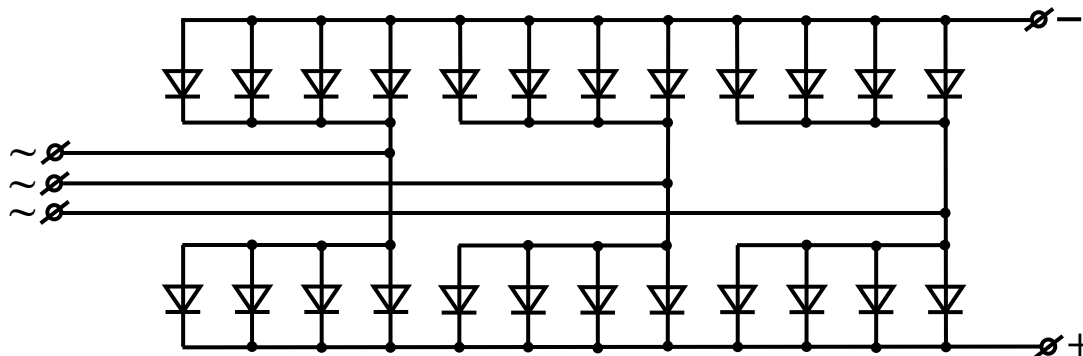


Масса не более 1,3 кг.

Основные параметры

Наименование параметра	МД13-320-4 УХЛ2	МД13-400-4 УХЛ2
Максимально допустимый средний прямой ток модуля, А	320	400
Повторяющийся импульсный обратный ток в каждом плече модуля при повторяющемся импульсном обратном напряжении 400 В, мА, не более	4	4
Импульсное прямое напряжение на каждом плече модуля, В, при импульсном прямом токе модуля: 380 А 440 А	1,3	1,5
Параметры сети: - число фаз - частота, Гц	3 50-800	3 50-800

Электрическая схема модуля



Используемые диоды:

- МД13-320-4 УХЛ2 – ДВА 204-30(30X)-4;
- МД13-400-4 УХЛ2 – ДВА 204-35(35X)-4.