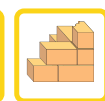
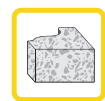




Для высоких нагрузок, совместимых с дозаторами  
FISCHER и SPIT®



### Технология инъецирования AC100-PRO

**Назначение:** Анкер предназначен для установки резьбовых шпилек и арматурных стержней в бетон, полнотелый и пустотелый кирпич. Имеет сертификат ETA опция 7 для использования в сжатой зоне бетона (бетон без трещин).

**Примеры применения:** Установка оборудования, колонн, лестниц, навесов, стальных конструкций, ограждений, коммуникаций и вклейки арматуры. Использование для наружных и внутренних работ.

**Принцип действия:** Анкер AC100-PRO состоит из картриджа с инжекционной массой (смола и отвердитель в отдельных баллонах) и конструктивного элемента. Конструктивный элемент (резьбовая шпилька, арматурный стержень или втулка с внутренней резьбой) устанавливается в предварительно подготовленное отверстие, заполненное инжекционной массой. Анкер воспринимает нагрузку за счет сцепления (адгезии) анкерного стержня, химической массы и базового материала.

#### Достоинства:

- Сертифицирован по ETA для установки арматурных выпусков;
- Использование во влажных местах, отверстиях заполненных водой и установка вертикально вверх;
- Использование резьбовых шпилек и арматурных стержней;
- Для глубины установки от 4 до 20 диаметров;
- Баллоны емкостью 160, 300, 360, 420 и 825 мл;
- Совместим с дозаторами других производителей;
- Класс пожаробезопасности F120;
- Минимальный срок службы в соответствии с ETA 50 лет.

**Материал:** Картридж – смола (винилэстеровая смола без стирола) и отвердитель; резьбовая шпилька; арматурный стержень периодического профиля класса A400 (AIII)

### AC100-PRO, винилэстеровая смола, без стирола

AC100-PRO, винилэстеровая смола, без стирола,  
160 мл. картридж



Артикул №	Описание		
0 8484	Картридж +1 смеситель +1 удлинитель	1	20

AC100-PRO, винилэстеровая смола, без стирола,  
300 мл. картридж



Артикул №	Описание		
0 8486	Картридж +1 смеситель +1 удлинитель	1	20

AC100-PRO, винилэстеровая смола, без стирола,  
360 мл. картридж



Артикул №	Описание		
0 8488	Картридж +1 смеситель +1 удлинитель	1	15

AC100-PRO, винилэстеровая смола, без стирола,  
420 мл. картридж

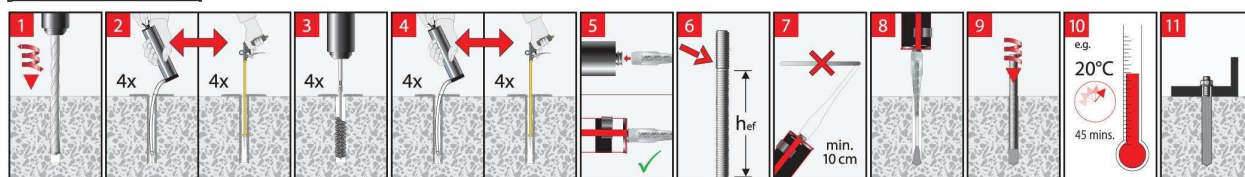


Артикул №	Описание		
0 8485	Картридж +1 смеситель +1 удлинитель	1	15

AC100-PRO, винилэстеровая смола, без стирола,  
825 мл. картридж



Артикул №	Описание		
0 8495	Картридж +1 смеситель +1 удлинитель	1	9





## AC100 – PRO

Отверстия просверленные перфоратором



Для резьбовых шпилек M8-M30 и арматурных стержней Ø8...32



Глубина установки – от 4 до 20 диаметров стержня



Использование во влажных отверстиях и установка вертикально вверх



Сертифицированы для установки арматурных выпусков



Совместимы с дозаторами Powers, FISCHER, SPIT



### Время отверждения

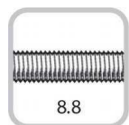
Температура	Время гелеобразования	Полное отверждение в сухом бетоне	Полное отверждение во влажном бетоне
+ 40°C	1.5 минуты	15 минут	30 минут
+ 35°C	2 минуты	20 минут	40 минут
+ 30°C	4 минуты	25 минут	50 минут
+ 20°C	6 минут	45 минут	90 минут
+ 10°C	15 минут	80 минут	160 минут
+ 5°C	25 минут	2 часа	4 часа
0°C	45 минут	7 часов	14 часов
-5°C	90 минут	14 часов	28 часов
-10°C	90 минут	24 часа	48 часов

### Допускаемые нагрузки, бетон без трещин.

Нагрузки даны с учетом комплекса коэффициентов безопасности, в соответствии с ETA

40°C, кратковременные

24°C, долговременные



Тип	d <sub>0</sub> (мм) диаметр отверстия	d <sub>i</sub> (мм) диаметр отверстия в закрепленной детали	h <sub>ef</sub> (мм) эффективная глубина установки		T <sup>inst max</sup> (Нм) момент установки (затяжки)	N <sub>all</sub> (кН) допускаемая нагрузка на вырыв		V <sub>all</sub> (кН) допускаемая нагрузка на срез
			min	max		min	max	
M8	10	9	60	160	10	7.1	13.7	8.5
M10	12	12	60	200	20	8.9	21.8	13.1
M12	14	14	70	240	40	11.7	31.8	19.4
M16	18	18	80	320	80	14.2	59.5	36.0
M20	24	22	90	400	120	17.0	93.2	56.0
M24	28	26	96	480	160	18.7	134.2	80.5
M27	32	30	108	540	180	22.4	175.2	105.1
M30	35	33	120	600	200	26.2	201.9	128.0

