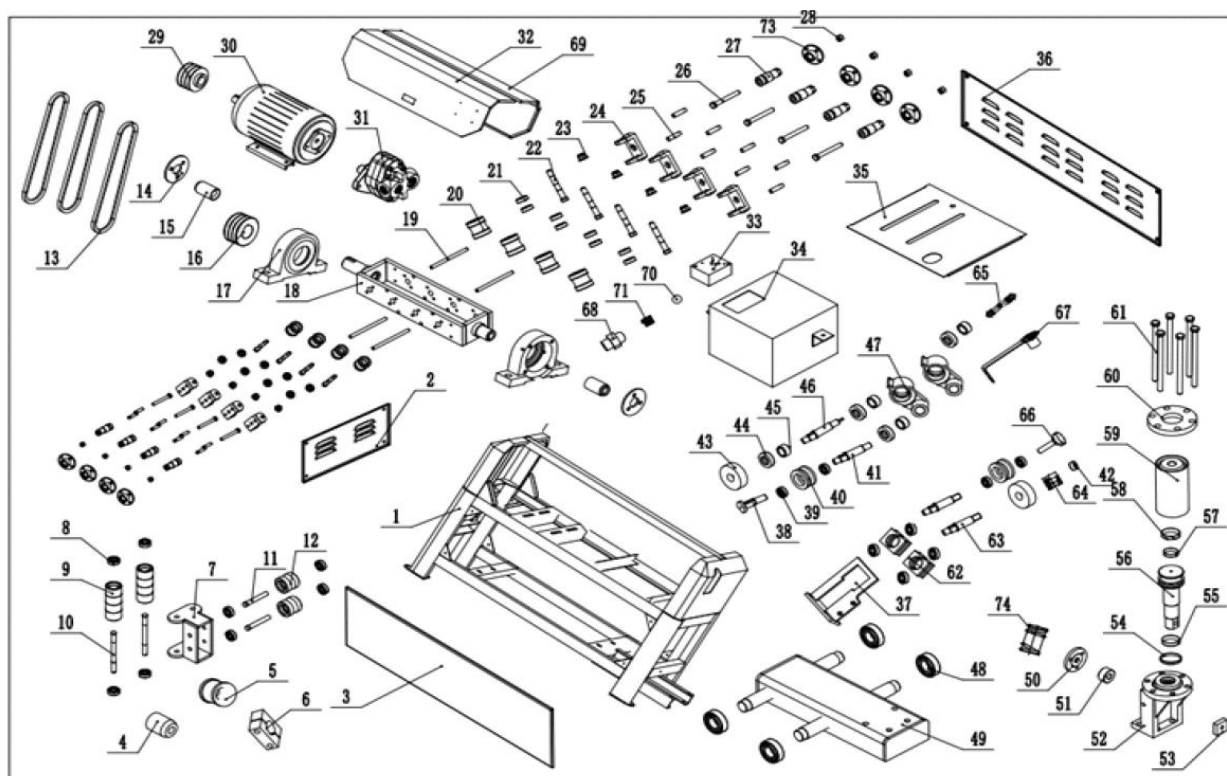


Взрыв-схема правильно отрезного станка ССМ-12



№	наименование	№	наименование
1	Станина	38	Болт крепления счетчика
2	Пластина левая	39	Подшипник 6204
3	Пластина предняя	40	Нижний прижимной ролик (счетчика)
4	Буферный блок	41	Вал нижнего прижимного ролика (счетчика) УГТ16А-2010-01
5	Втулка износоустойчивая	42	Направляющая нижнего прижимного упора
6	Кронштейн втулки износоустойчивой	43	Верхний прижимной ролик (счетчика)
7	Кронштейн направляющих роликов	44	Сальник 30*47*7
8	Подшипник 6201	45	Втулка распорная
9	Ролик длинный направляющий	46	Вал верхнего прижимного колеса УГТ16А-2005-01
10	Ось 12x150	47	Втулка прижимного ролика JN.005.8
11	Ось 12x80	48	Подшипник 6205
12	Ролик короткий направляющий	49	Тележка в сборе
13	Ремень В1219	50	Крышка круглого ножа
14	Крышка рамы для выпрямления	51	Нож круглый 14x35x38
15	Втулка выпрямляющей рамы	52	Держатель вертикального цилиндра
16	Шкив выпрямляющей рамы	53	Нож подвижный
17	Опора подшипника ГТВ12-3022	54	Заглушка пылезащитная DHS35
18	Рама выпрямляющая	55	Сальник 63x53x8
19	Ось 14x220	56	Шток поршня
20	Ролик выпрямляющий	57	Прокладка белая 63x51x2
21	Подшипник 6202	58	Сальник 53x51x14
22	Ось выпрямляющего ролика	59	Цилиндр пружинный
24	Кронштейн выпрямляющего ролика УГТ14А-3002.1	60	Крышка цилиндра заднего
25	Палец направляющий УГТ14А-3002.6	61	Болт высокопрочный 12x180
26	Болт регулировочный 12*105	62	Ползунок прижимного ролика
27	Втулка регулировочная с резьбой	63	Вал прижимного колеса ГТ14-140-3003
28	Гайка М12	64	Пружина натяжения счетчика
29	Шкив электродвигателя	65	Колесо маховое
30	Электродвигатель 7.5kw	66	Рукоядка
31	Насос масляный СВ-FC16 (ССМ-12, 16мл/об, 20МПа, 2000об/мин)	67	Кронштейн счетчика (сварной)
32	Дверь передняя	68	Втулка шаровая
33	Маслоотделитель	69	Дверь задняя
34	Емкость для гидравлического масла	70	Шар стальной
35	Вкладыш двигателя / Крышка двигателя	71	Прямоугольная пружина Ф16*Ф8*20
36	Пластина задняя	73	Втулка регулировочная с резьбой УГТ14А-3003
37	Кронштейн счетчика ГТ14-140-3001	74	Пружина