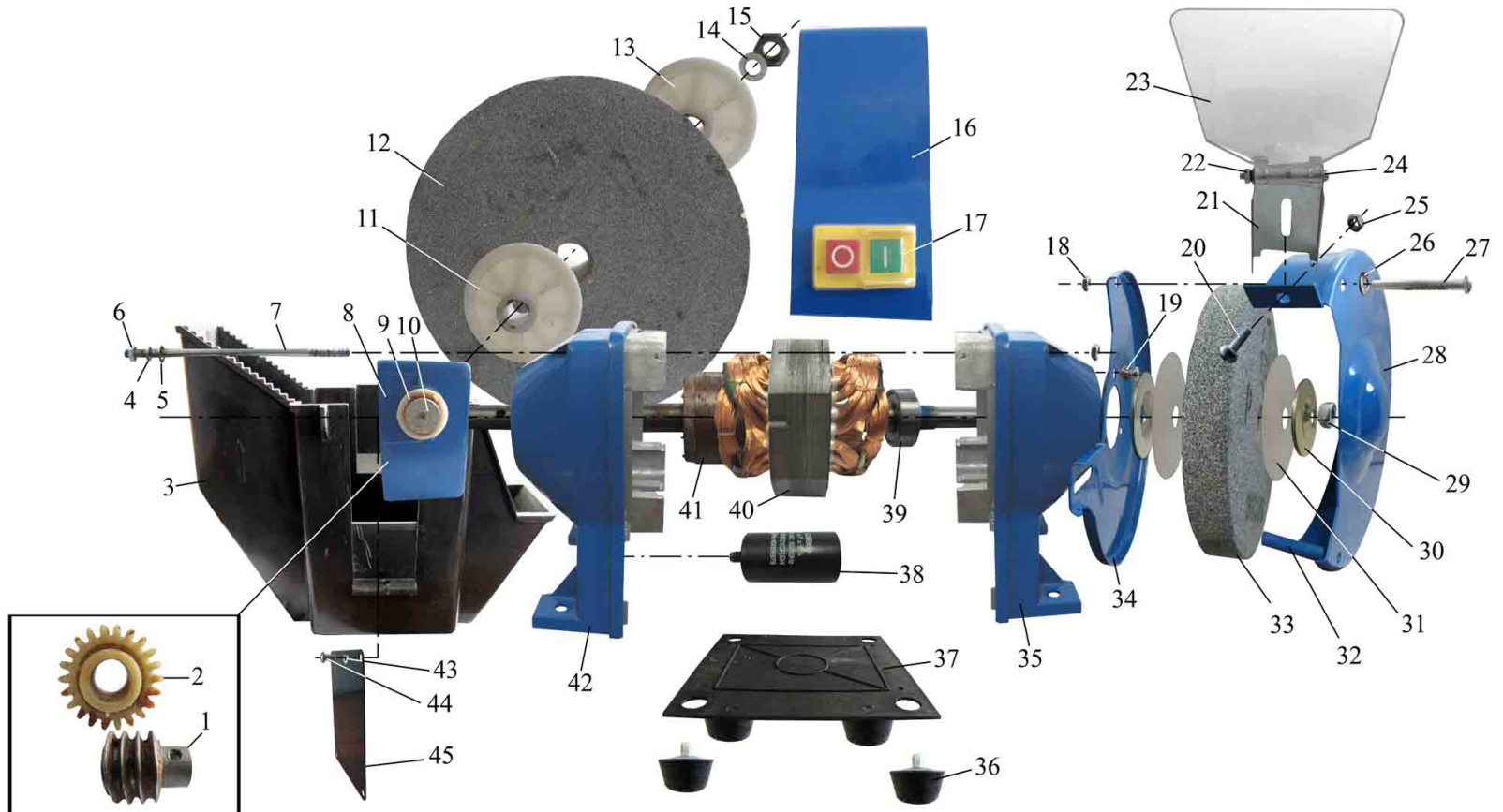


**Перечень основных деталей и узлов  
для электроточила бытового ЭТБ-450/200 У**

Утверждаю  
Технический директор

Яковлев Г.В.  
2008г.

Поз.	Наименование	Кол.
1	Червячный вал	1
2	Зубчатое колесо	1
3	Кожух защитный	1
4	Шайба	8
5	Шайба	8
6	Гайка	8
7	Шпилька	4
8	Корпус редуктора	1
9	Втулка	2
10	Вал	1
11	Фланец	1
12	Шлифовальный круг	1
13	Фланец	1
14	Шайба	1
15	Гайка	1
16	Корпус эл. привода	1
17	Выключатель	1
18	Гайка	3
19	Винт	3
20	Винт	1
21	Кронштейн	1
22	Гайка	1
23	Экран	1
24	Винт	1
25	Гайка	1
26	Шайба	3
27	Винт	3
28	Кожух защитный	1
29	Гайка	1
30	Фланец	2
31	Прокладка	2
32	Искрогаситель	1
33	Шлифовальный круг	1
34	Фланец	1
35	Щит левый	1
36	Амортизатор	4
37	Крышка	1
38	Конденсатор	1
39	Подшипник 6202(15x35x11)	2
40	Статор	1
41	Якорь	1
42	Щит правый	1
43	Шайба	4
44	Винт	4
45	Крышка	1



Главный технолог  
Кудряшов Л.А.

Инженер-конструктор  
Петров Г.В.

Инженер-конструктор  
Калинин Д.В.