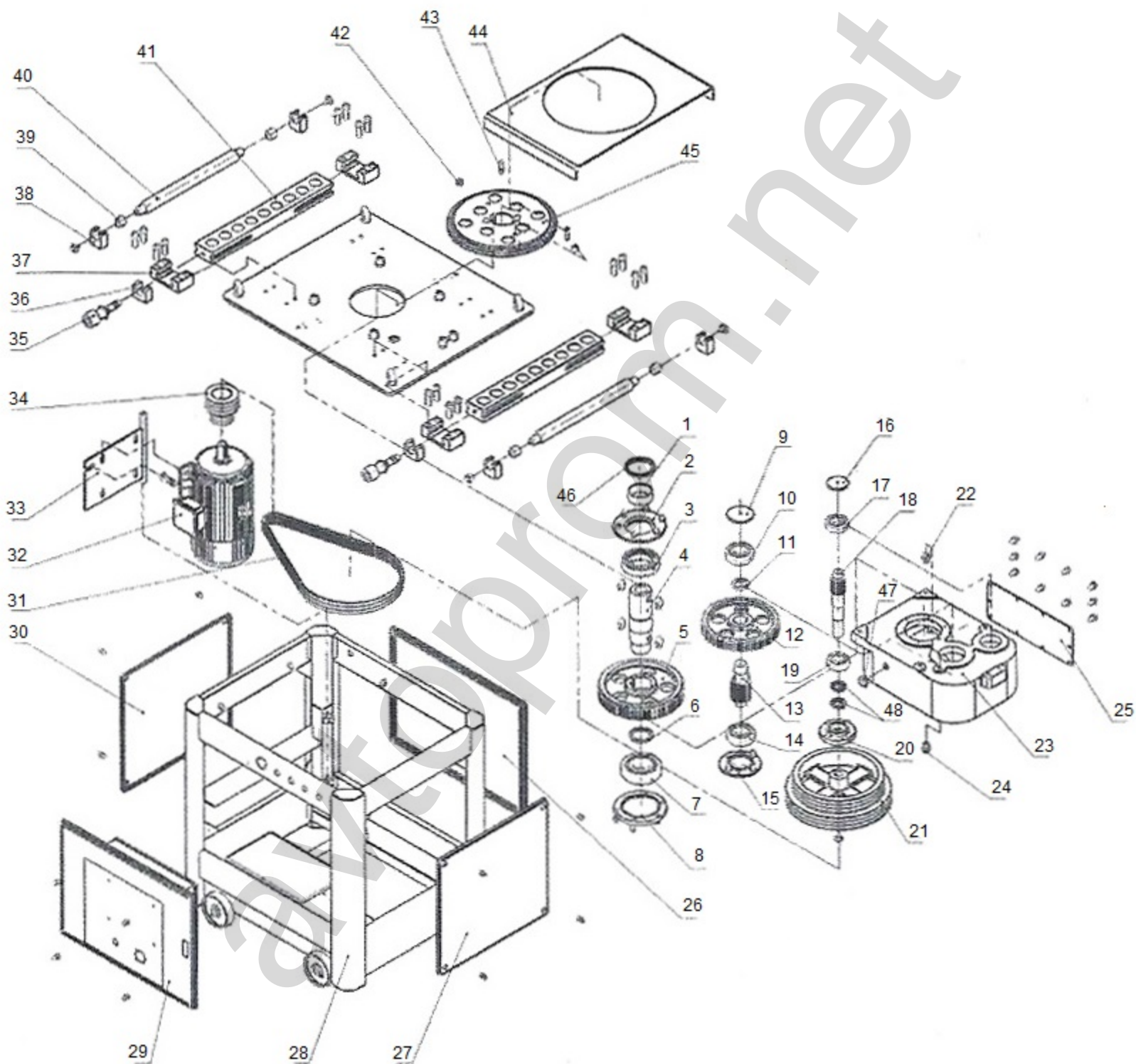


Взрыв-схема станка гибки арматуры GW-42



№	Наименование	Количество
1	Прокладка ведущего вала верхняя	1
2	Крышка подшипника ведущего вала верхняя	1
3	Роликовый цилиндрический подшипник ведущего вала	1
4	Вал ведущий (центральный)	1
5	Шестерня большая	1
6	Прокладка ведущего вала нижняя	1
7	Радиальный шарикоподшипник 6312	1
8	Крышка ведущего вала нижняя	1
9	Крышка подшипника ведущего вала нижняя	1
10	Радиальный шарикоподшипник 6308	1
11	Заглушка вала	1
12	Шестерня малая	1
13	Вал	1
14	Радиальный шарикоподшипник 6308	1
15	Крышка подшипника 6308 вала	1
16	Крышка вала	1
17	Радиальный шарикоподшипник 6306	1
18	Вал	1
19	Радиальный шарикоподшипник 6306	1
20	Крышка подшипника 6306 вала	1
21	Колесо червячное	1
22	Болт маслозаливной горловины	1
23	Корпус	1
24	Болт отверстия для слива масла	1
25	Плита боковой крышки	1
26	Задняя дверь	1
27	Боковая дверь	1
28	Сварочный узел шасси	1
29	Передняя дверь	1
30	Боковая дверь	1
31	Ремень клиновый А-1300	3
32	Электродвигатель	1
33	Плита электродвигателя	1
34	Шкив малый	1
35	Маховик	2
36	Гнездо маховика	2
37	Крепление держателя гибочных приспособлений (подвижной планки)	4
38	Седло подающего ролика	4
39	Втулка подающего ролика	4
40	Подающий ролик	2
41	Держатель гибочных приспособлений (подвижная планка)	2
42	Прижимной болт планшайбы (диска плиты)	2
43	Штифт планшайбы (диска плиты)	2
44	Защитная крышка планшайбы (диска плиты)	1
45	Планшайба (диск плиты)	1
46	Пыльник ведущего вала (центрального вала)	1
47	Смотровое окно	1
48	Сальник ведущего вала (центрального вала)	2

По вопросам приобретения и ремонта станков гибки арматуры обращайтесь:

+7 (812) 322-53-53, 322-63-63

www.avtoprom.net