

Взрыв-схема станка для резки арматуры GQ-40 (GQ-50)

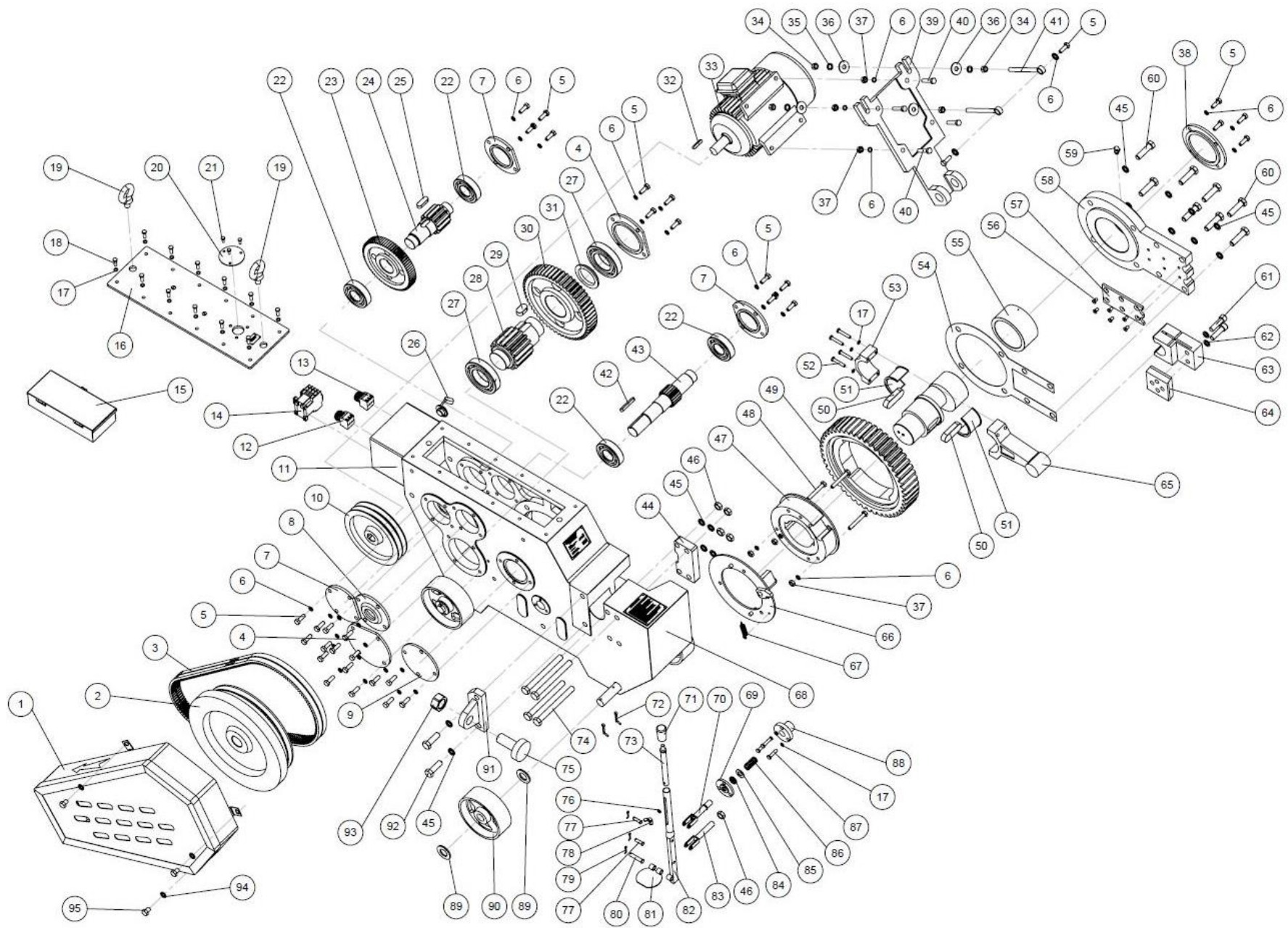


Таблица 2: Перечень запчастей станка для резки арматуры GQ-40 (GQ-50)

№	Наименование	Кол-во
1	GQ-40 1 Кожух ремня	1
2	GQ-40 2 Шкив 1	1
3	Ремень 17x1600 Тип В	2
4	GQ-40 4 Крышка 4	1
5	Болт М10x30 DIN 555	42
6	Шайба 10 DIN 127	45
7	GQ-40 7 Крышка 2	1
8	GQ-40 8 Крышка 3	1
9	GQ-40 9 Крышка 1	1
10	GQ-40 10 Шкив 2	1
11	GQ-40 11 Коробка блока управления	1
12	GQ-40 12 Кнопка DELIXI LA-2 IEC 60947 220V красная	1
13	GQ-40 13 Кнопка DELIXI LA-2 IEC 60947 220V зеленая	1
14	GQ-40 14 Контактёр CJX2-25 380V AC-3	1
15	GQ-40 15 Контейнер с принадлежностями	1
16	GQ-40 16 Крышка верхняя	1
17	Шайба 8 DIN 127	19
18	Болт М8x24 DIN 555	12
19	GQ-40 19 Рым-болт грузовой М16 DIN 580	2
20	GQ-40 20 Крышка маслосливного отверстия	1
21	Болт М6x16 DIN 555	3
22	Подшипник 6308	4
23	GQ-40 23 Колесо зубчатое 1	1
24	GQ-40 24 Вал шестерня 2	1
25	GQ-40 25 Шпонка 16x10x45 DIN6885	1
26	GQ-40 26 Разъем 5-штыревой 1"	1
27	Подшипник 6213	2
28	GQ-40 28 Вал шестерня 1	1

29	GQ-40 29 Шпонка 22x14x40 DIN6885	1
30	GQ-40 30 Колесо зубчатое 2	1
31	GQ-40 31 Проставка	1
32	GQ-40 32 Шпонка 8x7x40 DIN6885	1
33	GQ-40 33 Электродвигатель Y100L-2	1
34	Гайка M12 DIN 555	4
35	Шайба 12 DIN 125	4
36	Шайба 12 DIN 9021	4
37	Гайка M10 DIN 555	7
38	GQ40 38 Крышка 6	1
39	GQ40 39 Плита мотора	1
40	Болт M10x50 DIN 555	4
41	GQ40 41 Направляющая мотора	1
42	GQ40 42 Шпонка 10x8x63 DIN6885	1
43	GQ40 43 Вал шестерня 3	1
44	GQ40 44 Прижимная пластина ножа	1
45	Шайба 16 DIN 127	14
46	Гайка M16 DIN 555	5
47	GQ40 47 Муфта	1
48	Болт M10x72 DIN 555	3
49	GQ40 49 Венец зубчатый	1
50	GQ40 50 Шпонка 16x28x80 DIN6885	2
51	GQ-40 51 Вкладыш шатуна	1
52	Болт M8x45 DIN 555	4
53	GQ-40 53 Крышка шатуна	1
54	GQ-40 54 Прокладка 1	1
55	GQ-40 55 Подшипник скольжения	1
56	Винт M8x10 DIN 965	6
57	GQ-40 57 Пластина ножа	1
58	GQ-40 58 Крышка 5	1
59	GQ-40 59 Масленка	1

60	Болт М16х50 DIN 555	8
61	Винт М14х50 DIN 912	2
62	Шайба 14 DIN 127	2
63	GQ-40 63 Ползун	1
64	GQ-40 64 Нож подвижный	1
65	GQ-40 65 Шатун	1
66	GQ-40 66 Диск стопора	1
67	GQ-40 67 Пружина стопора	1
68	GQ-40 68 Корпус	1
69	GQ-40 69 Крышка стопора	1
70	GQ-40 70 Вилка опорная	1
71	GQ-40 71 Наконечник рукоятки	1
72	Шплинт 5х25 DIN 94	4
73	GQ-40 73 Шток рукоятки	1
74	Болт М16х165 DIN 555	4
75	GQ-40 75 Упор	1
76	Шайба 6 DIN 125	1
77	GQ-40 77 Палец верхний	2
78	Гайка М6 DIN 315	1
79	Шплинт 3х25 DIN 94	3
80	GQ-40 80 Палец нижний	1
81	GQ-40 81 Педаль	1
82	GQ-40 82 Стойка рукоятки	1
83	GQ-40 83 Вилка	1
84	GQ-40 84 Сальник 25х15х5 ТС	1
85	Шайба 16 DIN 125	1
86	GQ-40 86 Пружина	1
87	Болт М8х35 DIN 555	3
88	GQ-40 88 Корпус стопора	1
89	Шайба 28 DIN 125	8
90	GQ-40 90 Колесо	1

91	GQ-40 91 Кронштейн упора	1
92	Болт M16x50 DIN 555	2
93	Гайка M30 DIN 555	1
94	Шайба 12 DIN 125	3
95	Болт M12x16 DIN 555	3

По вопросам приобретения и ремонта станков обращайтесь:

г. Санкт-Петербург, п. Вартемяги
массив Производственный участок: 12
тел.: +7 (812) 322-53-53, 322-63-63
avtopromar@mail.ru
www.avtoprom.net